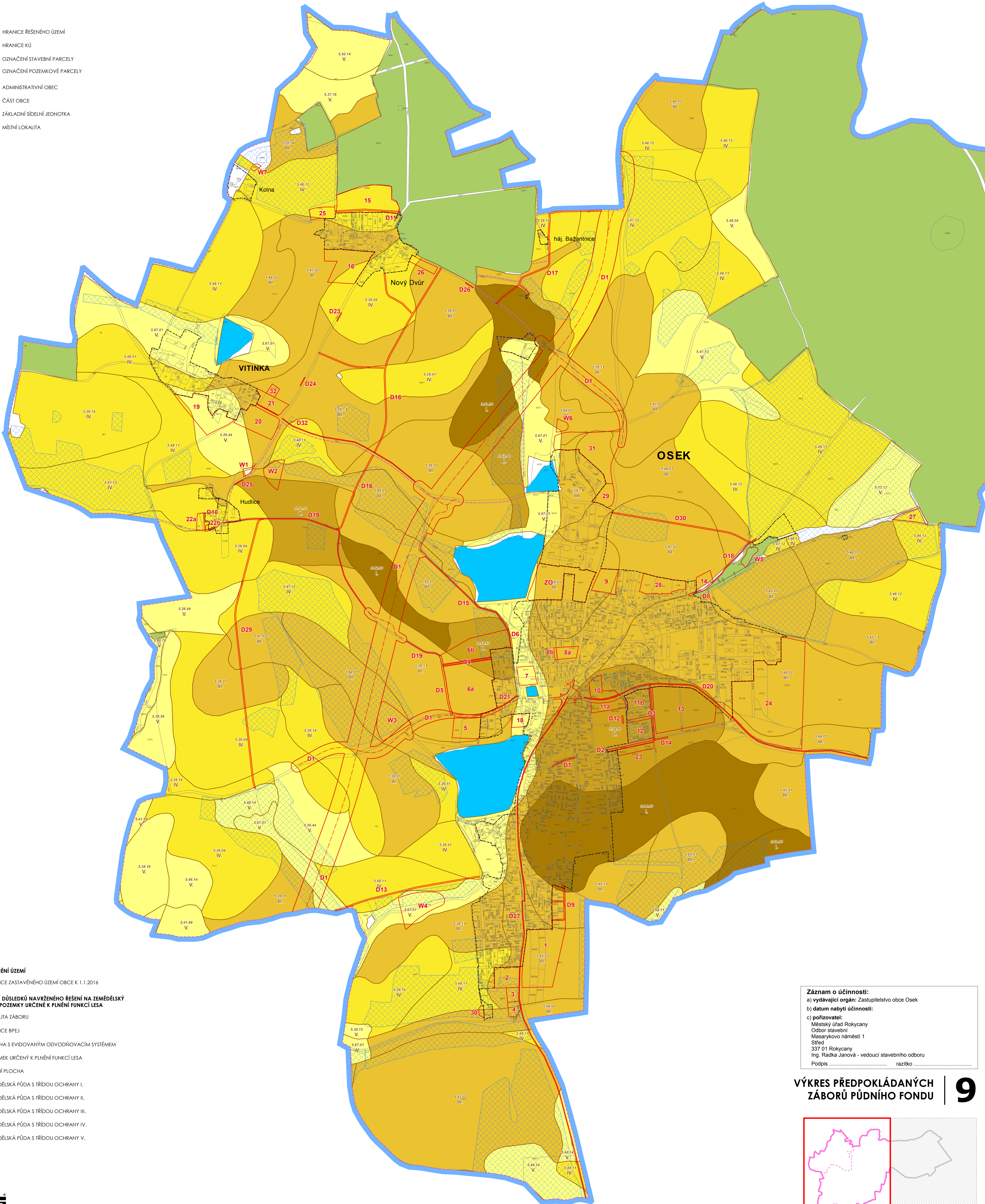


VÝKRES PŘEDPOKLÁDANÝCH ZÁBORŮ PŮDNÍHO FONDU

- HRANICE ŘEŠENÉHO ÚZEMÍ
- HRANICE KÚ
- OZNAČENÍ STAVEBNÍ PARCELY
- OZNAČENÍ POZEMKOVÉ PARCELY
- OSEK** ADMINISTRATIVNÍ OBEC
- VITINKA** ČÁST OBCE
- Nový Dvůr** ZÁKLADNÍ SÍDELNÍ JEDNOTKA
- Kolna** MÍSTNÍ LOKALITA



ZÁKLADNÍ ČLENĚNÍ ÚZEMÍ

HRANICE ZASTAVĚNÉHO ÚZEMÍ OBCE K 1.1.2016

VYHODNOCENÍ DŮSLEDKŮ NAVRŽENÉHO ŘEŠENÍ NA ZEMĚLSKÝ PŮDNÍ FOND A POZEMKY URČENÉ K PLNĚNÍ FUNKCÍ LESA

- LOKALITA ZÁBORŮ
- HRANICE BPEJ
- PLOCHA S EVIDOVANÝM ODVODŇOVACÍM SYSTÉMEM
- POZEMEK URČENÝ K PLNĚNÍ FUNKCÍ LESA
- VODNÍ PLOCHA
- ZEMĚLSKÁ PŮDA S TŘÍDOU OCHRANY I.
- ZEMĚLSKÁ PŮDA S TŘÍDOU OCHRANY II.
- ZEMĚLSKÁ PŮDA S TŘÍDOU OCHRANY III.
- ZEMĚLSKÁ PŮDA S TŘÍDOU OCHRANY IV.
- ZEMĚLSKÁ PŮDA S TŘÍDOU OCHRANY V.

Záznam o účinnosti:
 a) vydávající orgán: Zastupitelstvo obce Osek
 b) datum nabytí účinnosti:
 c) pořizovatel:
 Městský úřad Rokycany
 Odbor stavební
 Masarykovo náměstí 1
 Síted
 337 01 Rokycany
 Ing. Radka Janová - vedoucí stavebního odboru
 Podpis razítko

VÝKRES PŘEDPOKLÁDANÝCH ZÁBORŮ PŮDNÍHO FONDU

