

# ÚZEMNÍ PLÁN OSEK ÚPLNÉ ZNĚNÍ PO ZMĚNĚ Č. 1 1 : 5 000



## HLAVNÍ VÝKRES

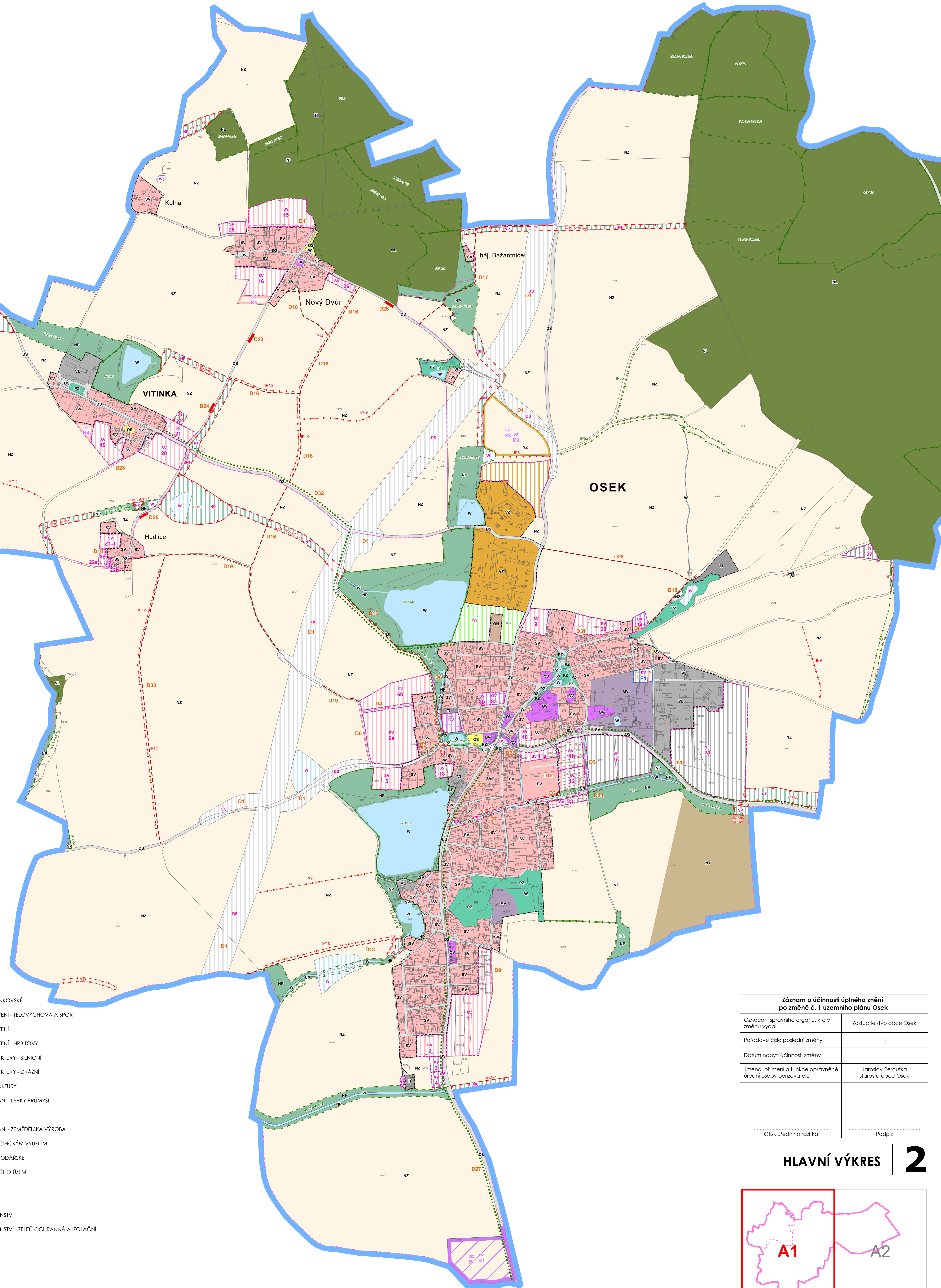
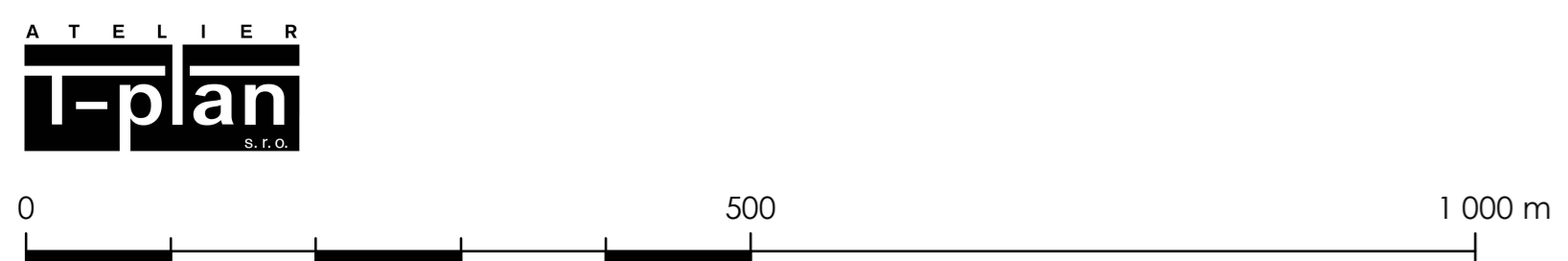
- ZÁKLADNÍ ČLENĚNÍ ÚZEMÍ**
- HRANICE ŘEŠENÉHO ÚZEMÍ
  - HRANICE KÚ
  - OZNAČENÍ STAVEBNÍ PARCELY
  - OZNAČENÍ POZEMKOVÉ PARCELY
- OSEK** ADMINISTRATIVNÍ OBEC  
**VITINKA** ČÁST OBCE  
**Nový Dvůr** ZÁKLADNÍ SÍDELNÍ JEDNOTKA  
**Kolna** MÍSTNÍ LOKALITA

- HRANICE ZASTAVĚNÉHO ÚZEMÍ OBCE K 1.11.2020
- ZASTAVITELNÁ PLOCHA
- PLOCHA PŘESTAVBY

- ÚZEMNÍ SYSTÉM EKOLOGICKÉ STABILITY**
- |  |  |                          |
|--|--|--------------------------|
|  |  | REGIONÁLNÍ BIOCENTRUM    |
|  |  | REGIONÁLNÍ BIOKORIDOR    |
|  |  | LOKÁLNÍ BIOCENTRUM       |
|  |  | LOKÁLNÍ BIOKORIDOR       |
|  |  | INTERAKČNÍ PRVEK LINIOVÝ |
|  |  | INTERAKČNÍ PRVEK PLOŠNÝ  |

- DOPRAVNÍ INFRASTRUKTURA**
- NÁVRH**
- MÍSTNÍ KOMUNIKACE
  - ÚČELOVÁ KOMUNIKACE
  - STEZKA PRO PĚŠÍ A CYKLISTY
  - VÝHYBNA

- PLOCHY S ROZDÍLNÝM ZPŮSOBEM VYUŽITÍ**
- |  |  |  |   |
|--|--|--|---|
|  |  |  | PLOCHY SMÍŠENÉ OBYTNÉ - VENKOVSKÉ                         |
|  |  |  | PLOCHY OBČANSKÉHO VYBAVENÍ - TĚLOVÝCHOVA A SPORT          |
|  |  |  | PLOCHY OBČANSKÉHO VYBAVENÍ                                |
|  |  |  | PLOCHY OBČANSKÉHO VYBAVENÍ - HRBITOVY                     |
|  |  |  | PLOCHY DOPRAVNÍ INFRASTRUKTURY - SILNIČNÍ                 |
|  |  |  | PLOCHY DOPRAVNÍ INFRASTRUKTURY - DRÁŽNÍ                   |
|  |  |  | PLOCHY TECHNICKÉ INFRASTRUKTURY                           |
|  |  |  | PLOCHY VÝROBY A SKLADOVÁNÍ - LEHKÝ PRŮMYSL                |
|  |  |  | PLOCHY SMÍŠENÉ VÝROBNÍ                                    |
|  |  |  | PLOCHY VÝROBY A SKLADOVÁNÍ - ZEMĚLSKÁ VÝROBA              |
|  |  |  | PLOCHY SKLADOVÁNÍ - SE SPECIFICKÝM VYUŽITÍM               |
|  |  |  | PLOCHY VODNÍ A VODOHOSPODÁŘSKÉ                            |
|  |  |  | PLOCHY SMÍŠENÉ NEZASTAVĚNÉHO ÚZEMÍ                        |
|  |  |  | PLOCHY LESNÍ  |
|  |  |  | PLOCHY PŘÍRODNÍ   |
|  |  |  | PLOCHY VEŘEJNÉHO PROSTRANSTVÍ                             |
|  |  |  | PLOCHY VEŘEJNÝCH PROSTRANSTVÍ - ZELEN OCHRANNÁ A IZOLAČNÍ |
|  |  |  | PLOCHY TĚŽBY NEROSTŮ                                      |



Záznam o účinnosti úplného znění po změně č. 1 územního plánu Osek	
Označení správního orgánu, který změnu vydal	Zastupitelstvo obce Osek
Pořadové číslo poslední změny	1
Datum nabytí účinnosti změny	
Jméno, příjmení a funkce oprávněné úřední osoby pořizovatele	Jaroslav Peroutka starosta obce Osek
Otisk úředního razítka	Podpis

## HLAVNÍ VÝKRES | 2

